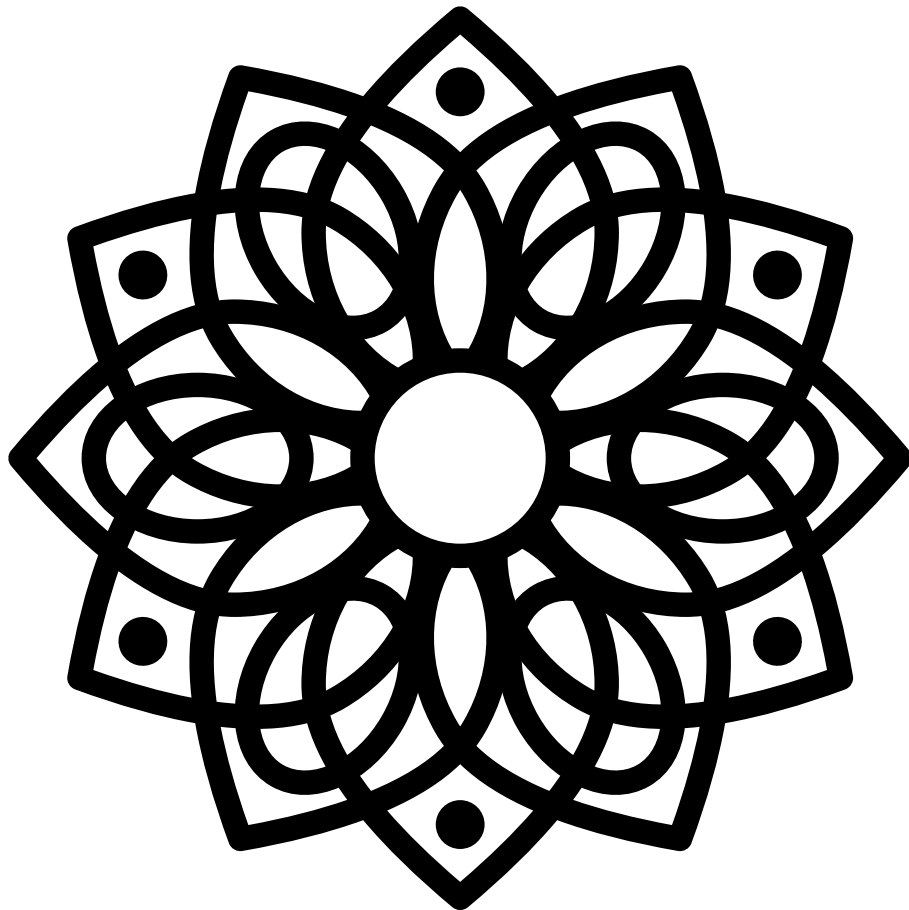


# SÄTZE FORMULIEREN

EINFACHE SÄTZE MIT HILFE VON WORTSPEICHERN BILDEN



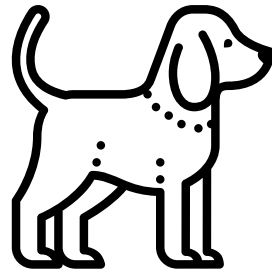
## Lehrpersonenkommentar

Vorliegendes Material unterstützt Lese- und Schreibanfänger/-innen beim Formulieren einfacher Sätze. Die Sätze können mit Wörtern aus dem Grundwortschatz gebildet werden. Ein Wortspeicher und entsprechende Illustrationen bieten auch für Kinder mit Deutsch als Zweitsprache eine Unterstützung.

Das ist ein Hund.

Er heisst Fido.

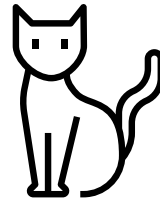
Sein Fell ist weich.



Das ist eine Katze.

Sie heisst \_\_\_\_\_ .

Ihre Ohren sind \_\_\_\_\_.



Wortspeicher:

lang, eine Maus, spitzig, ihr Schwanz, ein Vogel, seine Federn, violett

---

---

---

---

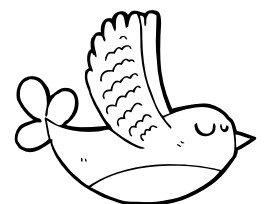


---

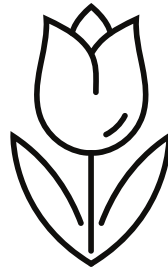
---

---

---



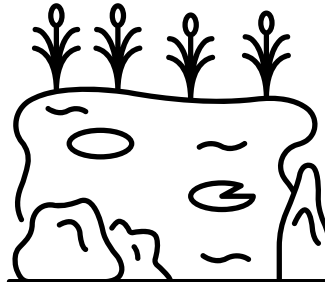
Das ist eine Tulpe.



Sie ist rot.

Ihre Blätter sind grün.

Das ist ein Teich.



Er ist klein.

Sein Wasser ist kalt.

Wortspeicher:

ein Wald, dunkel, hoch, ein Pilz, rot, weisse Punkte



Das ist ein Brot.

Es ist ganz frisch.

Es schmeckt fein.



Das ist eine Suppe.

Sie ist ganz ----- .

Sie schmeckt -----.



Wortspeicher:

heiss, ein Tee, aromatisch, eine Ovomaltine, lecker, warm

---

---

---

---



---

---

---

---



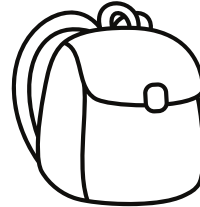
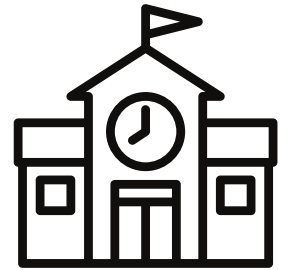
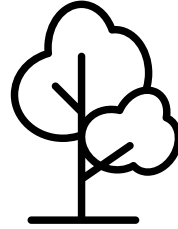
Zeige, was du gelernt hast!

Schreibe zu jeder Abbildung mindestens drei Sätze.

Im ersten Satz schreibst du, was die Abbildung darstellt.

Mithilfe der nachfolgenden Sätze beschreibst du die Abbildung.

Lass eine Linie aus, wenn du dir eine neue Abbildung vornimmst.



A large writing area consisting of 15 horizontal blue lines, bounded by two vertical red lines on the left and right sides.